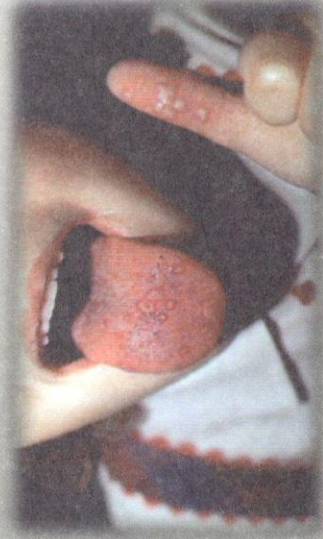


# ВНИМАНИЕ! ЯЩУР!



**ЯЩУР** — остро протекающая высокозаразная вирусная болезнь домашних и диких парнокопытных животных, характеризующаяся лихорадкой и язвенными поражениями слизистой оболочкой ротовой полости, бесшерстных участков кожи головы, вымени, венчика, межкопытцевой щели; у молодых животных — поражением сердечной и скелетных мышц. **Ящуром болеет человек.**

Наиболее восприимчивы к ящуру крупный рогатый скот, затем по убывающей свиньи, овцы, козы и олени, менее чувствительны буйволы, верблюды. Описаны случаи заражения ящуром собак и кошек через молоко больных ящуром коров. Птица и лошади к ящуру не восприимчивы. Ящуром болеют животные любого возраста, однако более тяжело переживает молодняк в возрасте до 2–3 месяцев. Заражение происходит при тесном контакте с больными животными, через корма, подстилки, предметы ухода. Основными причинами распространения ящура является занос вируса с неблагополучной территории с завезёнными животными, продуктами, кормами. Заражение людей происходит при уходе за больными животными при употреблении сырого молока от больных коров.

**Личная профилактика** в неблагополучных пунктах сводится к запрещению потребления сырого мяса, молока и молочных продуктов. Обязательны кипячение или пастеризация молока. Необходимо осторожность при уходе за больными животными (мытьё и дезинфекция рук, спецодежды — фартука, перчаток, сапог).

## МЕРЫ ПРОФИЛАКТИКИ ДЛЯ ВЛАДЕЛЬЦЕВ ЖИВОТНЫХ:

- ПРИ НАЛИЧИИ И ПРИОБРЕТЕНИИ ЖИВОТНЫХ ПРОИЗВОДИТЬ ИХ ИДЕНТИФИКАЦИЮ И УЧЕТ В ВETERИНАРНОМ УЧРЕЖДЕНИИ.
- ПРЕДСТАВЛЕНИЕ ЖИВОТНЫХ ВETERИНАРНЫМ СПЕЦИАЛИСТАМ ДЛЯ ПРОВЕДЕНИЯ КЛИНИЧЕСКОГО ОСМОТРА, ВАКЦИНАЦИИ И ОБРАБОТОК.
- ПРОВЕДЕНИЕ ПОКУПКИ, ПРОДАЖИ, СДАЧИ НА УБОЙ, ВЫГОНА НА ПАСТБИЩЕ И ВСЕХ ДРУГИХ ПЕРЕМЕЩЕНИЙ ЖИВОТНЫХ, РЕАЛИЗАЦИЮ ЖИВОТНОВОДЧЕСКОЙ ПРОДУКЦИИ ТОЛЬКО С РАЗРЕШЕНИЯ ВETERИНАРНОЙ СЛУЖБЫ.
- СОБЛЮДЕНИЕ ЗООГИГИЕНИЧЕСКИХ И ВETERИНАРНЫХ ТРЕБОВАНИЙ ПРИ ПЕРЕВОЗКАХ, РАЗМЕЩЕНИИ, СОДЕРЖАНИИ И КОРМЛЕНИИ ЖИВОТНЫХ.
- СВОЕВРЕМЕННОЕ ИНФОРМИРОВАНИЕ ВETERИНАРНОЙ СЛУЖБЫ О ВСЕХ СЛУЧАЯХ ПАДЕЖА И ЗАБОЛЕВАНИЯ С ПОДОЗРЕНИЕМ НА ЯЩУР (ОТСУТСТВИЕ ЖВАЧКИ, УГНЕТЕНИЕ, СЫПЬ, ЯЗВЫ В РОТОВОЙ ПОЛОСТИ, ПОВЫШЕННОЕ СЛЮНООТДЕЛЕНИЕ, ХРОМОТА, РЕЗКОЕ СНИЖЕНИЕ УДОЯ).

Управление ветеринарии  
Тюменской области:

тел. (3452) 25-87-24, 25-85-79

Ветеринарный центр